

Venue Keyboard Folio

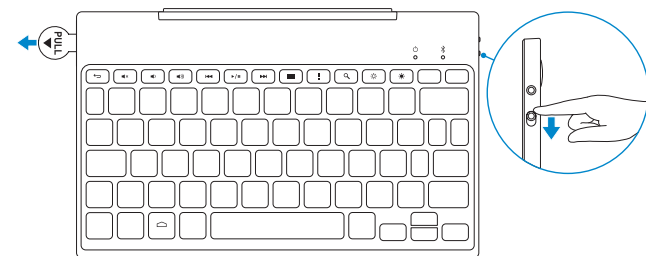
Quick Start Guide

Guide d'information rapide
Schnellstart-Handbuch



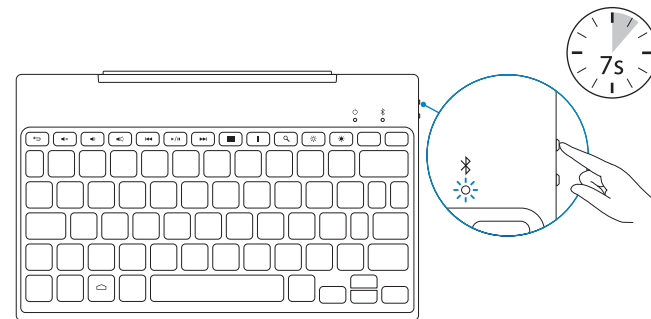
1 Pull out the insulation strip and slide the power switch

Retirez la bande isolante puis faites glisser l'interrupteur d'alimentation
Isolierstreifen herausziehen und Betriebsschalter bedienen



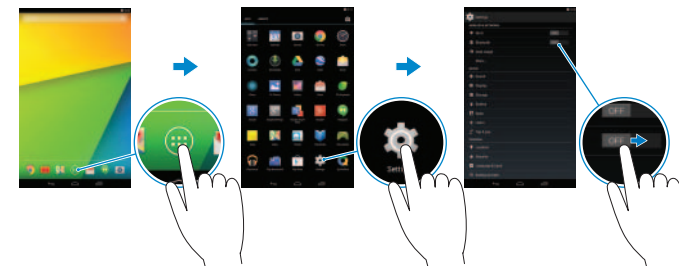
2 Press the Bluetooth button for 7 seconds to enable pairing mode

Appuyez sur le bouton Bluetooth pendant 7 secondes pour activer le mode d'appariement
Zum Aktivieren des Kopplungsmodus Bluetooth-Taste für 7 Sekunden drücken



3 Pair the keyboard with your tablet

Appariez le clavier avec la tablette
Tastatur mit dem Tablet koppeln



1. On your tablet, tap **All Apps** → **Settings** → **WIRELESS & NETWORKS** → **Bluetooth**.
2. Enable Bluetooth by moving the slider to **ON** position.
3. Tap **Bluetooth**.
4. In the list of devices, tap **Dell Venue Keyboard**.
5. Follow the instructions on the screen.

1. Sur la tablette, touchez **Toutes les applications** → **Paramètres** → **SANS FIL ET RÉSEAUX** → **Bluetooth**.
2. Activez le Bluetooth en basculant le bouton sur la position **OUI**.
3. Touchez **Bluetooth**.
4. Dans la liste des périphériques, touchez **Dell Venue Keyboard**.
5. Conformez-vous aux instructions qui s'affichent.

1. Tippen Sie auf Ihrem Tablet auf **Alle Apps** → **Einstellungen** → **WIRELESS & NETZWERKE** → **Bluetooth**.
2. Aktivieren Sie Bluetooth, indem Sie den Schieberegler auf die **EIN**-Position bewegen.
3. Tippen Sie auf **Bluetooth**.
4. Tippen Sie in der Liste der Geräte auf **Dell Venue-Tastatur**.
5. Befolgen Sie die Anweisungen auf dem Bildschirm.

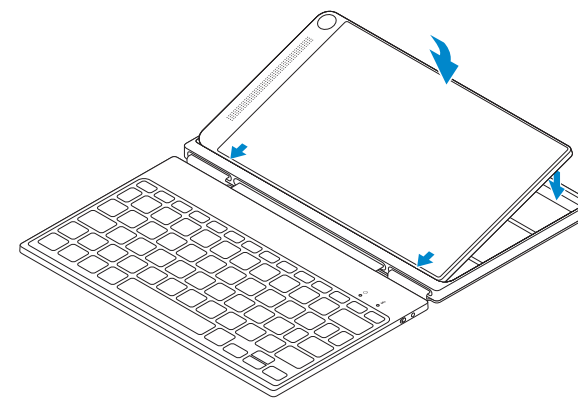
4 Insert the tablet in the folio

Insérez la tablette dans l'étui
Tablet in das Folio einsetzen

With the speaker on the left side, align the tablet base with the bottom of the tablet case and snap the tablet in place.

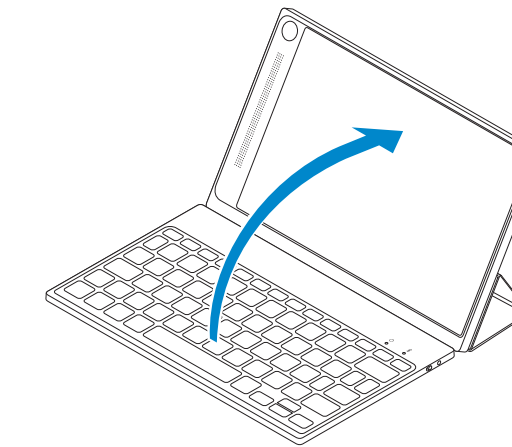
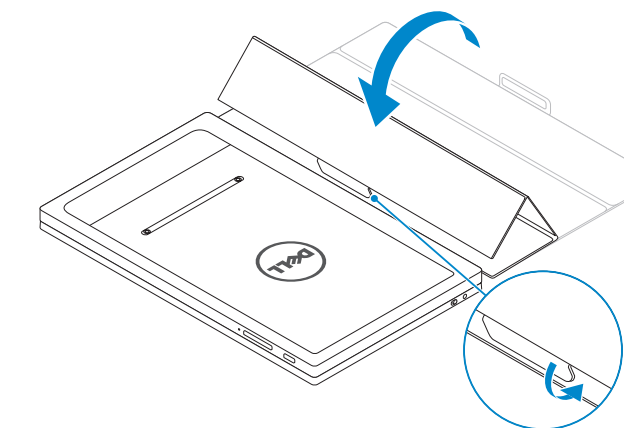
Le haut-parleur étant à gauche, alignez la base de la tablette avec la partie inférieure de l'étui de la tablette et enclenchez-la.

Richten Sie den Tablet-Sockel, mit dem Lautsprecher linksseitig, an der Unterseite des Tablet-Gehäuses aus und lassen Sie das Tablet einrasten.



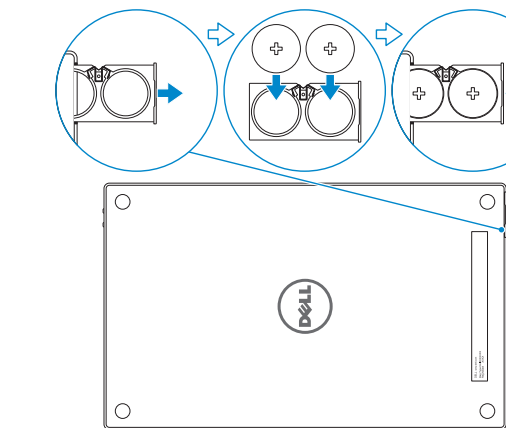
Setting up your tablet in stand mode

Configuration de la tablette en mode Chevalet
Tablet im Standrahmenmodus einrichten



Replacing the batteries

Remplacement des batteries
Akkus austauschen



- NOTE: The batteries are installed when you receive the keyboard.
- REMARQUE : les batteries sont installées lorsque vous recevez le clavier.
- ANMERKUNG: Die Akkus sind bei Auslieferung der Tastatur eingesetzt.

Product support and manuals
Support produits et manuels
Produktsupport und Handbücher

dell.com/support
dell.com/support/manuals

Contact Dell
Contacter Dell
Kontaktaufnahme mit Dell

dell.com/contactdell

Regulatory and safety
Réglementations et sécurité
Sicherheitshinweise und Zulassungsinformationen

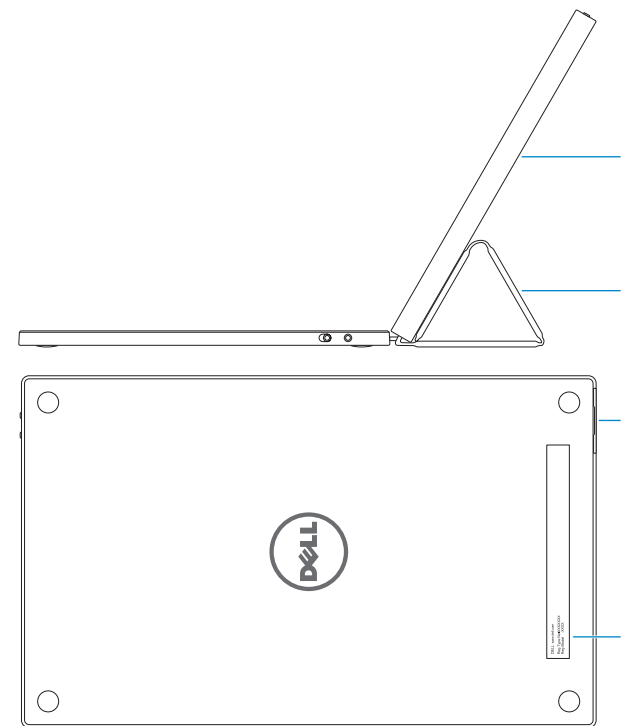
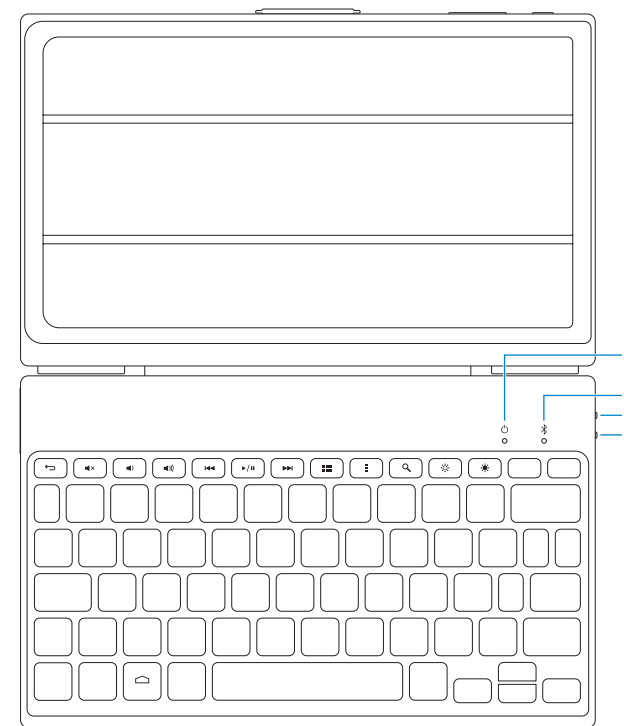
dell.com/regulatory_compliance

Regulatory model
Modèle réglementaire
Muster-Modellnummer

KW14M01

Features

Caractéristiques | Funktionen



1. Power-status light
2. Bluetooth-status light
3. Bluetooth button
4. Power switch
5. Tablet case
6. Tablet stand/Flip cover
7. Battery tray
8. Regulatory label

1. Stromversorgungsanzeige
2. Bluetooth-Statusanzeige
3. Bluetooth-Taste
4. Netzschalter
5. Tablet-Gehäuse
6. Tablet-Standrahmen/Klappdeckel
7. Akkufach
8. Normenetikett

1. Voyant d'état de l'alimentation
2. Voyant d'état de Bluetooth
3. Bouton Bluetooth
4. Bouton d'alimentation
5. Étui de la tablette
6. Support de la tablette/Couvercle rabattable
7. Support de la batterie
8. Étiquette de conformité aux normes

Shortcut keys

Touches de fonction | Tastaturbefehle



Back
Retour
Rückseite



Mute audio
Couper le son
Audio stummschalten



Decrease volume
Diminuer le volume
Lautstärke reduzieren



Increase volume
Augmenter le volume
Lautstärke erhöhen



Play previous track or chapter
Lire le morceau ou le chapitre précédent
Vorherigen Titel bzw. vorheriges Kapitel wiedergeben



Play/Pause
Lire/Pause
Wiedergabe/Pause



Play next track or chapter
Lire le morceau ou le chapitre suivant
Nächsten Titel bzw. nächstes Kapitel wiedergeben



All apps
Toutes les applications
Alle Apps



Action menu
Menu d'action
Aktionsmenü



Search
Rechercher
Suchen



Decrease brightness
Diminuer la luminosité
Helligkeit reduzieren



Increase brightness
Augmenter la luminosité
Helligkeit erhöhen

